

ENTREPRISES

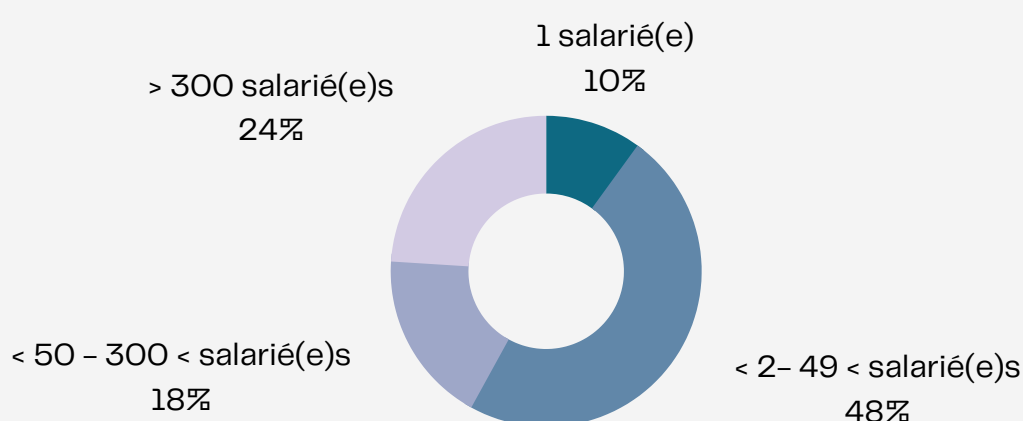
Nombre d'entreprises signataires au 31/12/2021 : 123

Nombre de public impacté : 4210

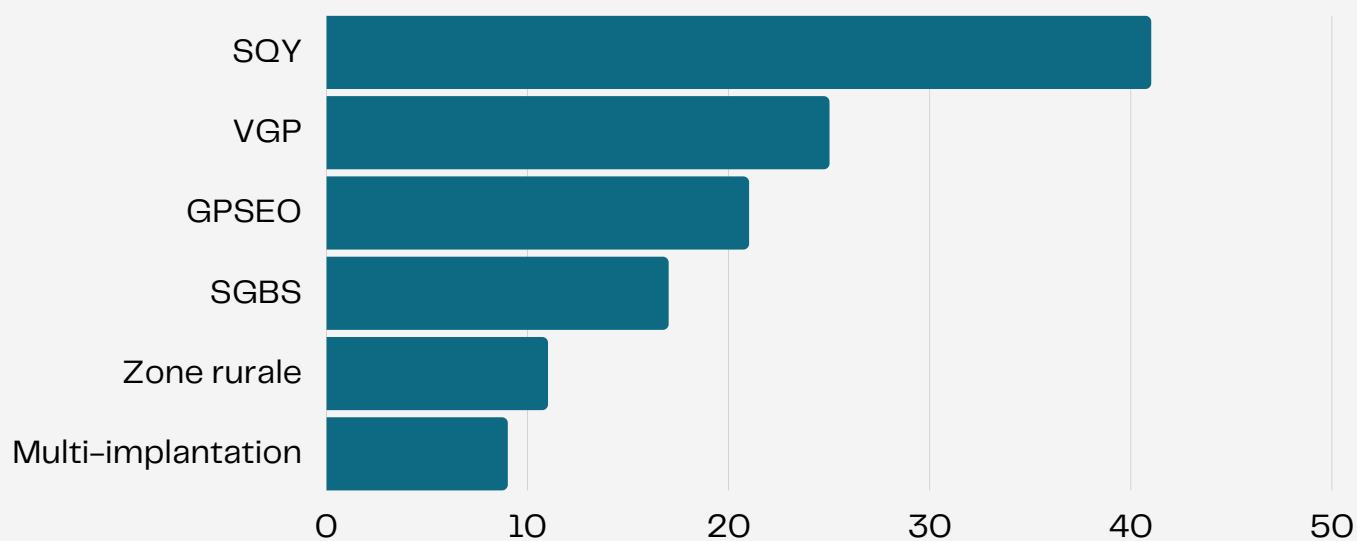
- Jeunes : 2602

- QPV : 916

RÉPARTITION DES ENTREPRISES PAR EFFECTIF



RÉPARTITION DES ENTREPRISES PAR BASSIN D'EMPLOI



PARTENAIRES DU DISPOSITIF

Les services de l'emploi :

Pôle emploi, les missions locales, cap emploi, Activity

Les communautés d'agglomération :

SQY, VGP, GPSEO, SGBS

Les groupements d'entreprises :

CCI, cpme78, Entreprendre au Pecq, ESSOR, GEBS, Rotary Club de Rambouillet

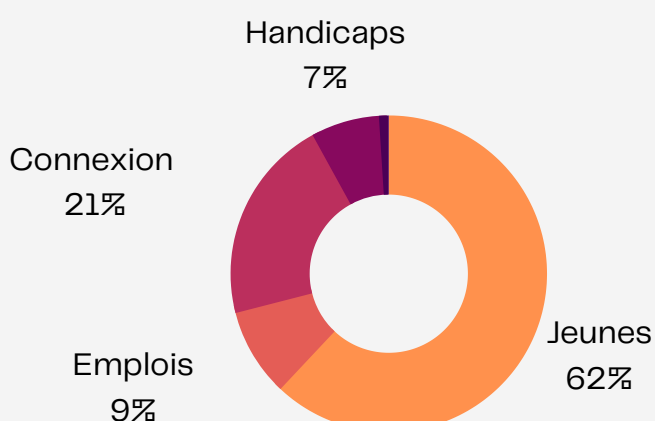
Pôle éducatif-orientation :

Education Nationale, les CFA du 78, les OPCO, la cité des métiers SQY

RÉPARTITION DU NOMBRE D'ACTIONS INCLUSIVES PAR THÉMATIQUE

Une majorité des actions inclusives effectuées par les entreprises signataires sont à destination des jeunes (2602 Actions)

De nombreuses actions de connexion à l'entreprise ont également été mises en place sous le format des POEC et des PMSMP (877 Actions)



ACTIONS EN FAVEUR DES JEUNES

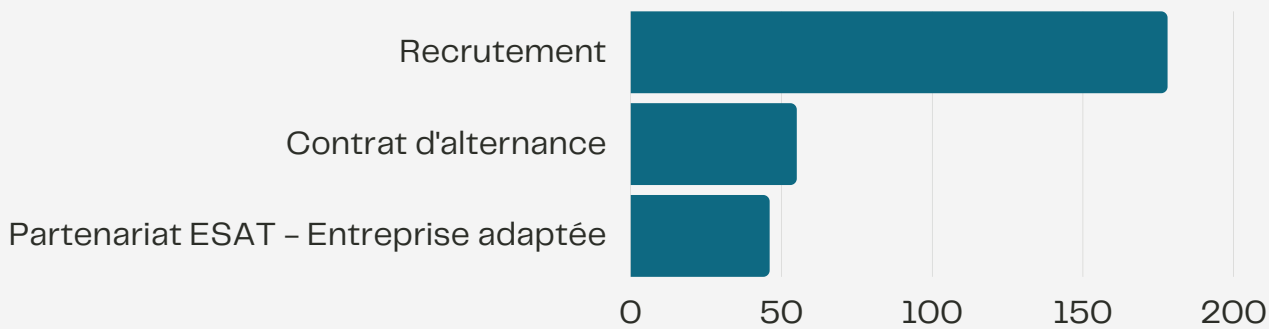


Une mobilisation massive des entreprises est observée, facilitant l'insertion des jeunes et la découverte du monde professionnel grâce aux mesures du plan de relance 1 Jeune 1 Solution.

Les entreprises signataires du dispositif se sont mobilisées via l'alternance, ou les stages de découverte. Une grande majorité des entreprises signataires ont embauché au cours de l'année précédente au moins un alternant.

Ces indicateurs mettent en avant la volonté des entreprises de s'investir auprès de la nouvelle génération, pour les former, et leur faire découvrir leurs métiers.

ACTIONS EN FAVEUR DES PERSONNES EN SITUATION DE HANDICAP

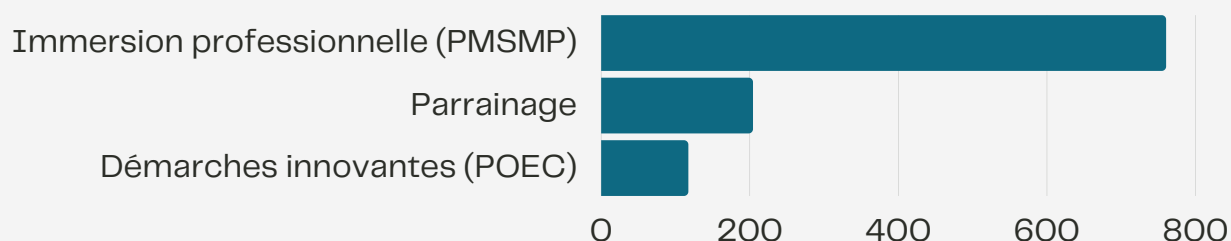


Des plans d'actions sont mis en place pour intégrer au mieux les personnes en situation de handicap (RQTH).

Des actions en faveur de l'insertion des personnes situation de handicap sont mises en place, soit par du recrutement direct soit par des partenariats avec des structures spécialisées (ESAT, Entreprise adaptée)



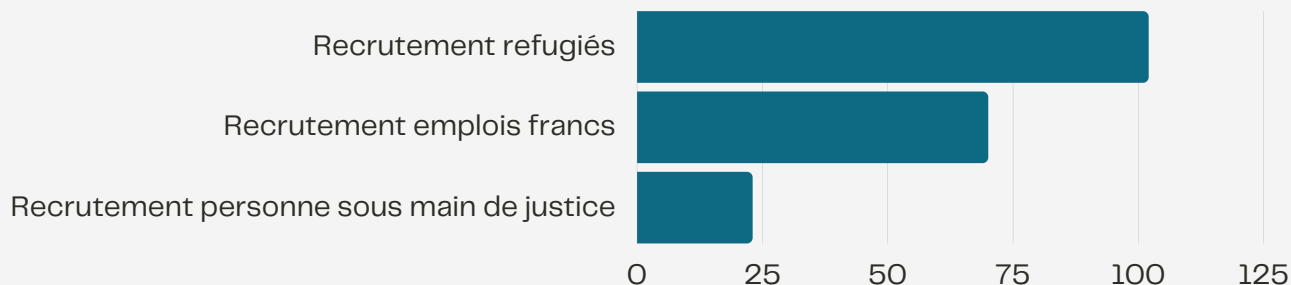
ACTIONS EN FAVEUR DE LA CONNEXION À L'ENTREPRISE



Le parrainage est une pratique qui se développe au sein des entreprises, il permet de favoriser l'engagement des salariés.

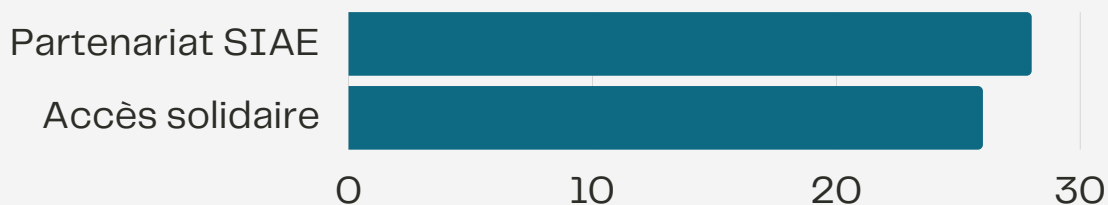
Cet accompagnement individuel permet de donner toutes les clés de compréhension nécessaires à sa prise de poste d'un futur salarié, de s'imprégner de la culture d'entreprise mais également de transmettre des savoirs. Vecteur de fidélisation, la mise en place du parrainage en interne permet également de développer un sentiment d'appartenance fort des salariés.

ACTIONS EN FAVEUR DE L'ACCÈS À L'EMPLOI



Au niveau du recrutement, le développement de la diversité au sein des entreprises permet de favoriser l'inclusion des publics les plus éloignés de l'emploi et de répondre aux difficultés de pénurie de compétences.

ACTIONS EN FAVEUR DES ACHATS RESPONSABLES



SIAE : Structures de l'insertion par l'activité économique (SIAE)

Ces structures regroupent les associations intermédiaires, les entreprises d'insertion, ou les entreprises de travail temporaire d'insertion (ETTI).

AUTRE ACTION ENGAGÉE

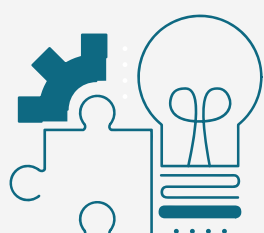
- Année de scolarité offerte aux étudiants n'ayant pas trouvé leur alternance en entreprise
- Organisation de session d'entraînement à l'entretien d'embauche
- Participation à des enquêtes métiers / Forums
- Versement de la taxe d'apprentissage aux associations ou écoles
- Formation et sensibilisation des collaborateurs et de la direction à l'inclusion

ACTIONS PHARES DU CLUB DES ENTREPRISES S'ENGAGENT EN 2021

Rencontre de l'inclusion 1ère édition

Moment d'échanges et d'émulation entre responsables d'entreprises et les acteurs publics de l'emploi et de l'insertion professionnelle.

- 170 participants
- 30 nouvelles entreprises signataires
- Témoignages d'entrepreneurs et de bénéficiaires



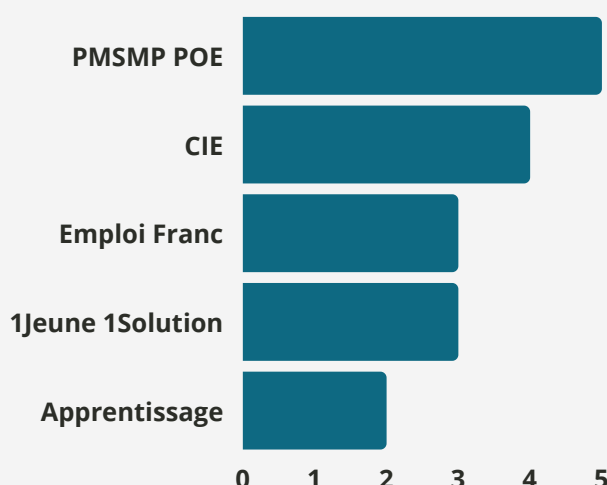
Ateliers de bonnes pratiques

Echanger entre pairs et mutualiser les pratiques inclusives des entreprises signataires du club.

Webinaires

Informar sur les dispositifs et aides existantes

- 23 Webinaires coanimés avec pôle emploi
- 429 inscrits



Partenariat à des programmes d'inclusion

Le campus de l'inclusion :

Parcours d'accompagnement des dirigeants à la réalisation d'un plan d'actions de mesures inclusives

100chances 100emplois

Programme de mentorat pour les jeunes de QPV pour définir leur projet professionnel

Tournée de l'alternance

Rencontres digitales - Forums sur l'alternance - Animations d'ateliers

Inclusive Tour

Promouvoir l'inclusion et l'insertion auprès des entreprises, en partenariat avec les communautés d'agglomération (GPSEO, SQY, VGP), les groupements d'employeurs (GEBS, CPME) et le Rotary Club de Rambouillet